

# 戸建

販売価格

# 3,780

 万円

交通

市営地下鉄ブルーライン線  
「中田」・「踊場」駅 徒歩 5分

所在(住居表示)

横浜市泉区中田東1-35-3-3

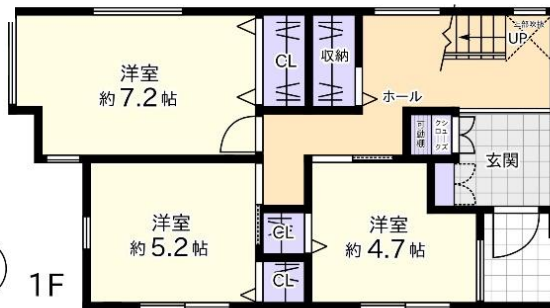
## ～LDKが自慢の家～

### 新築後の未入居

### LDK約20帖

### 勾配天井 最高約4.5m

### ペニンシュラキッチン



### 《充実設備》

#### ★キッチン

ペニンシュラキッチン、IHクッキングヒーター、食器洗乾燥機、浄水器、ハンズフリー水栓、カップボード、パントリー、ライティングレール

#### ★浴室

浴室換気乾燥機、3面鏡洗面台、室内物干金物、ランドリー可動棚、

#### ★トイレ

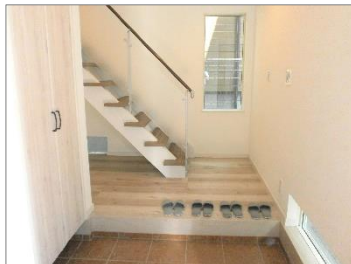
ウォシュレット、収納、ハンズフリー水栓

#### ★LDK

LDK約20帖、勾配天井最高約4.5m、床下がりリビング、デコマド、カラーTVモニター、2面バルコニー(水栓)

#### ★その他

玄関電子錠、オープン階段、シューズクローク



### 《LIFE INFORMATION》

A・コープ中田店 約550m  
業務スーパー山手台店 約1440m  
ベイキッズおひさま保育園 約350m  
市立中田小学校 約880m  
中田第9公園 約400m

ユーコープ中田店 約800m  
セブンイレブン横浜中田東1丁目店 約440m  
白百合愛児園 約720m  
小林内科クリニック 約150m  
白百合公園 約500m

【物件概要】 ■土地: 権利形態: 所有権、土地面積: (公簿)95.64㎡ (約28.93坪)、私道面積: (公簿)0.67㎡、地目: 宅地、地勢: ひな壇、道路との高低差: 等高、舗装: アスファルト舗装、  
接面道路: 私道、接道方位: 道路幅員: 東南側約3.7m ■建物: 種類: 居宅、構造: 木造スレートぶき2階建、建築年月: 平成31年1月築、間取り: 3LDK、床面積(登記簿): 1階48.02㎡・2階43.88㎡ 合計91.90㎡(27.79坪) ■制限: 都市計画: 市街化区域、用途地域: 準住居、建ぺい率: 60%、容積率: 160%、高度地区: 第4種高度、防火地域: 準防火地域、土地区画整理事業・計画道路: -、その他の法令上の制限: 緑化地域 ■施設: 水道: 公営水道、ガス: 都市ガス、汚水・雑排水: 公共下水 ■引渡し: 現況: 空家、時期: 相談 ■備考: 司法書士指定

■図面と現況が異なる場合は現況を優先いたします。■坪表示は1㎡=0.3025坪で換算した約表示です。■概要は2020年4月23日のものです。



## 株式会社あおぞら不動産

〒220-0073 横浜市西区岡野2-1-1 長谷川ビル202

## TEL:045-548-5246

## FAX:045-548-5247

営業時間/10:00~19:00 定休日/水曜

★詳細は担当: 高倉まで  
090-1773-0611

取引態様: 媒介  
担当: 高倉

神奈川県知事(1)第30044号 (公社)全国宅地建物取引業保証協会会員 (公社)神奈川県宅地建物取引業協会会員 (公社)首都圏不動産公正取引協議会

URL <http://www.aozora.life>